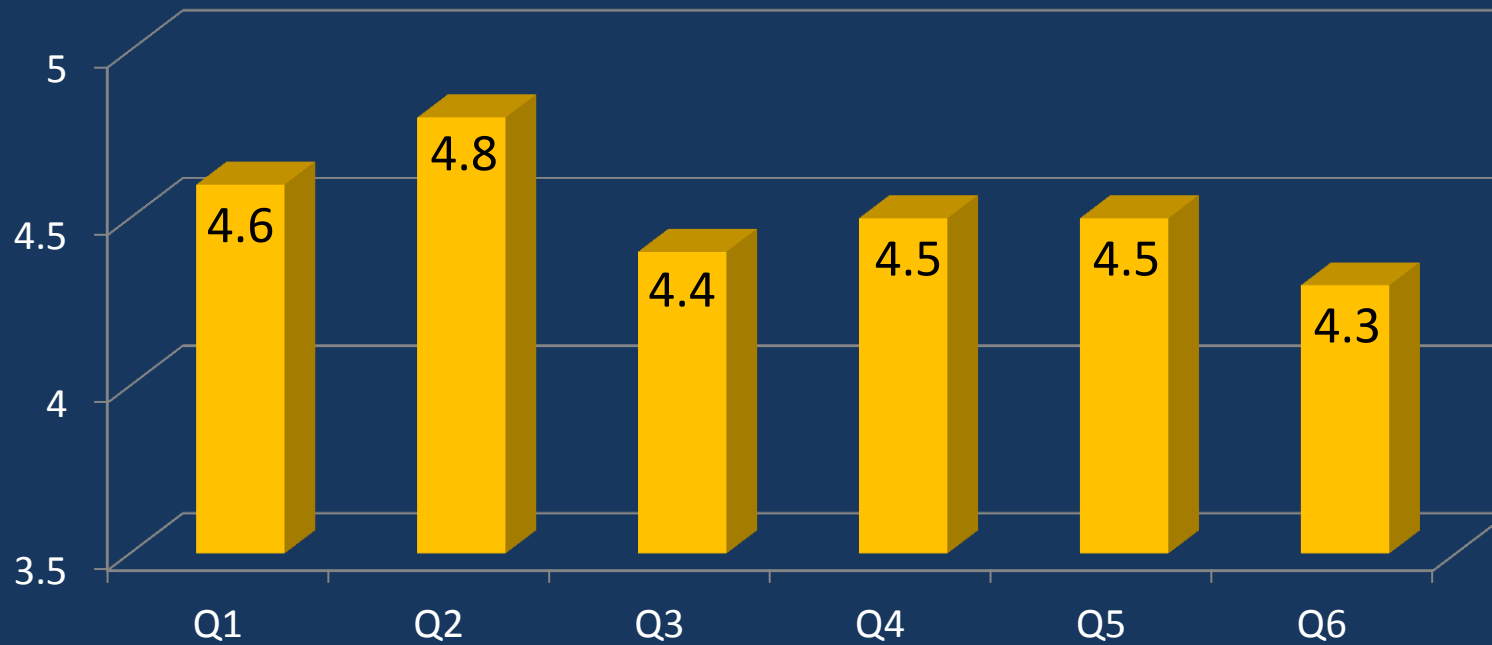


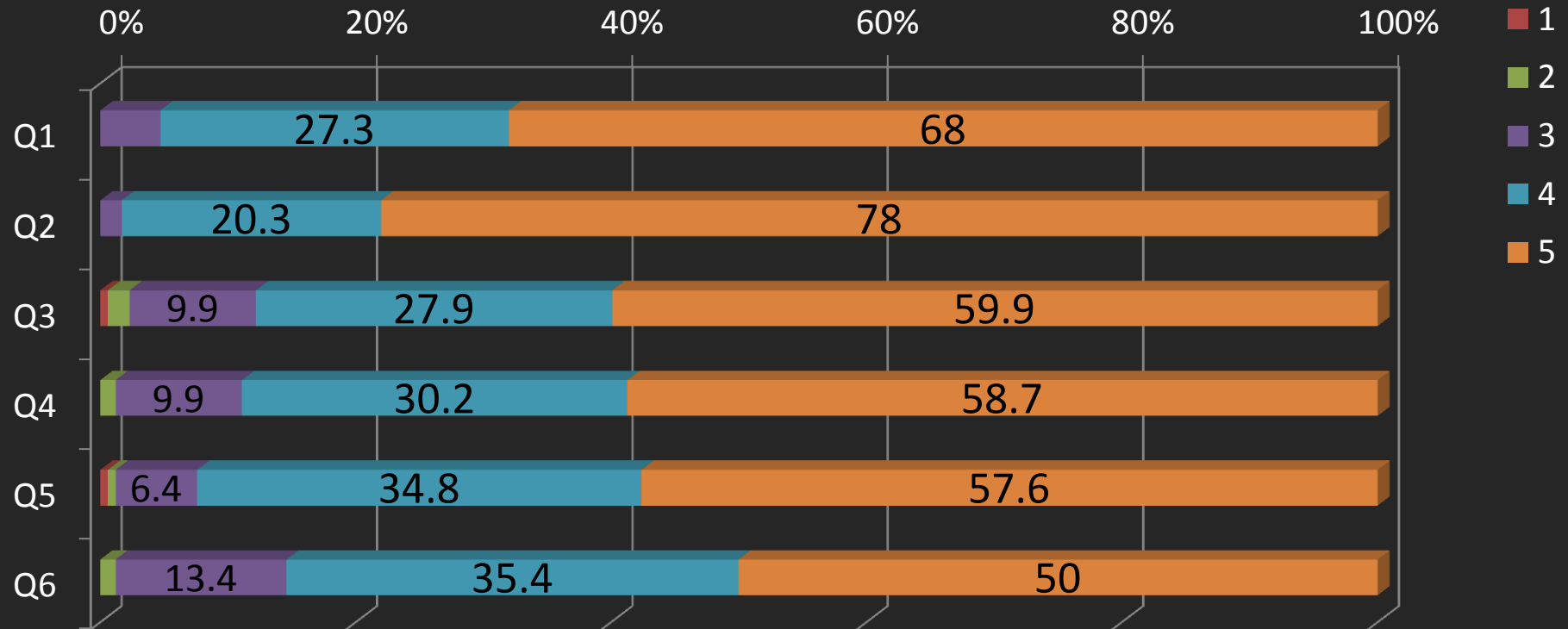
幼稚園運営に関する評価

■ 平均値



- Q1 園は、特色ある教育をしていると思いますか。
Q2 園は、危機管理や安全対策に努めていると思いますか。
Q3 園は、施設設備など、教育環境の充実に努めていると思いますか。
Q4 園は、保護者や地域との連携や、情報発信に努めていると思いますか。
Q5 園は、清掃や整理整頓が行き届いていると思いますか。

幼稚園運営に関する評価の内訳

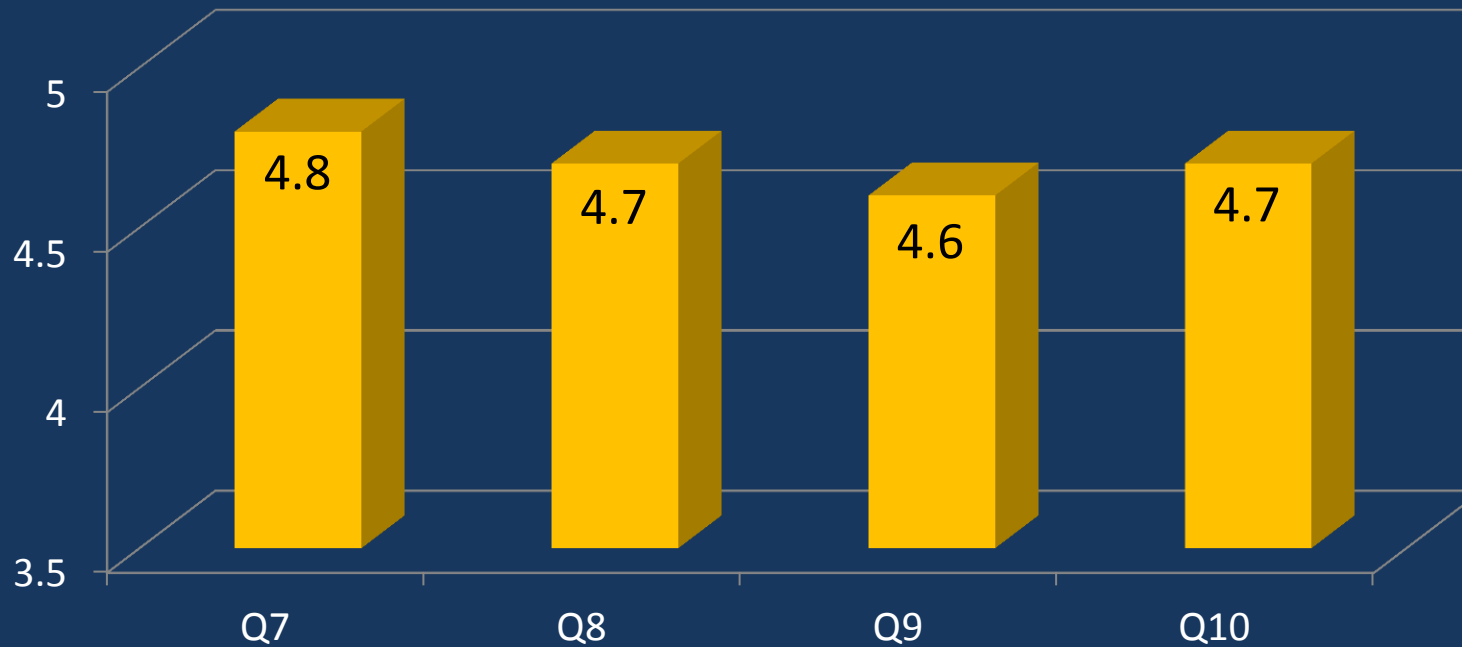


- Q1 園は、特色ある教育をしていると思いますか。
- Q2 園は、危機管理や安全対策に努めていると思いますか。
- Q3 園は、施設設備など、教育環境の充実に努めていると思いますか。
- Q4 園は、保護者や地域との連携や、情報発信に努めていると思いますか。
- Q5 園は、清掃や整理整頓が行き届いていると思いますか。

回収170名

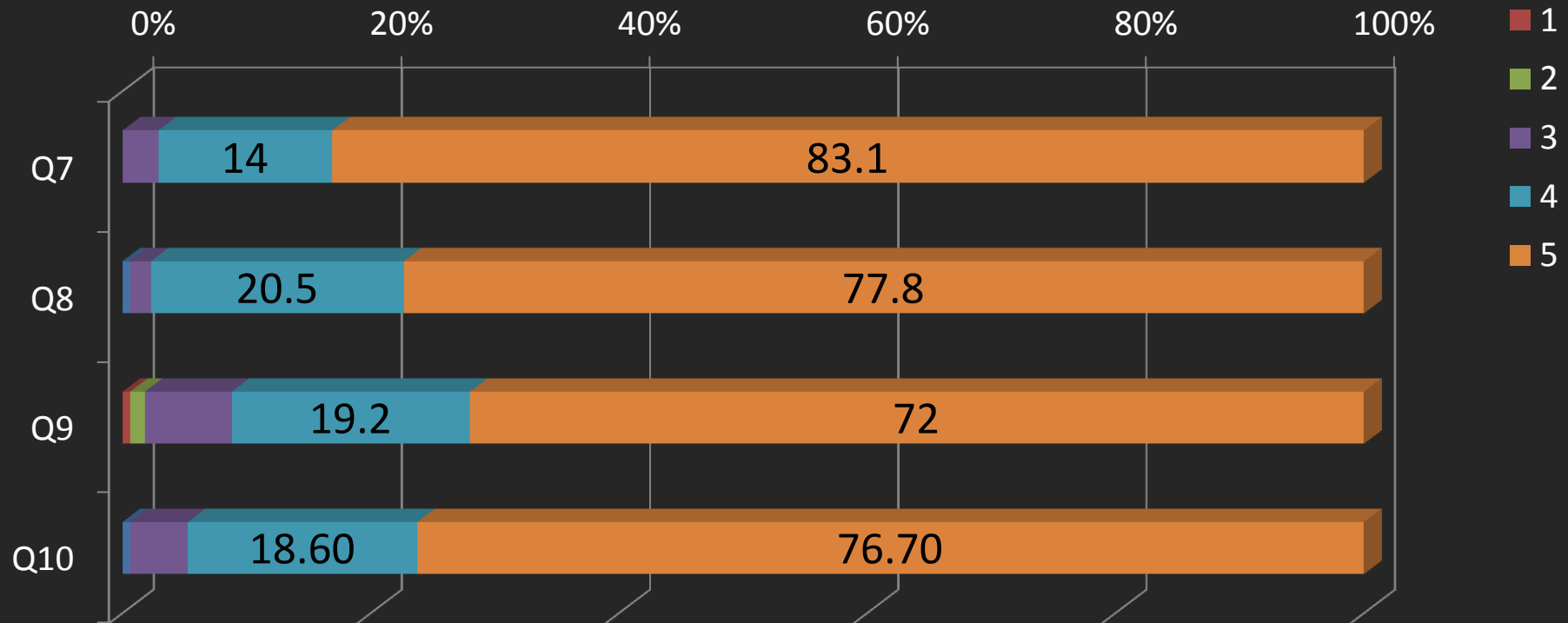
教員に関する評価

■ 平均値



- Q7 教職員は、保育に熱心に取り組んでいると思いますか。
Q8 教職員は、園に対して誇りや愛着を持って指導をしていると思いますか。
Q9 教職員の、電話や来客への対応は適切であると思いますか。
Q10 教員は、クラス保育以外の活動や指導にも熱意を持って当たっていますか。

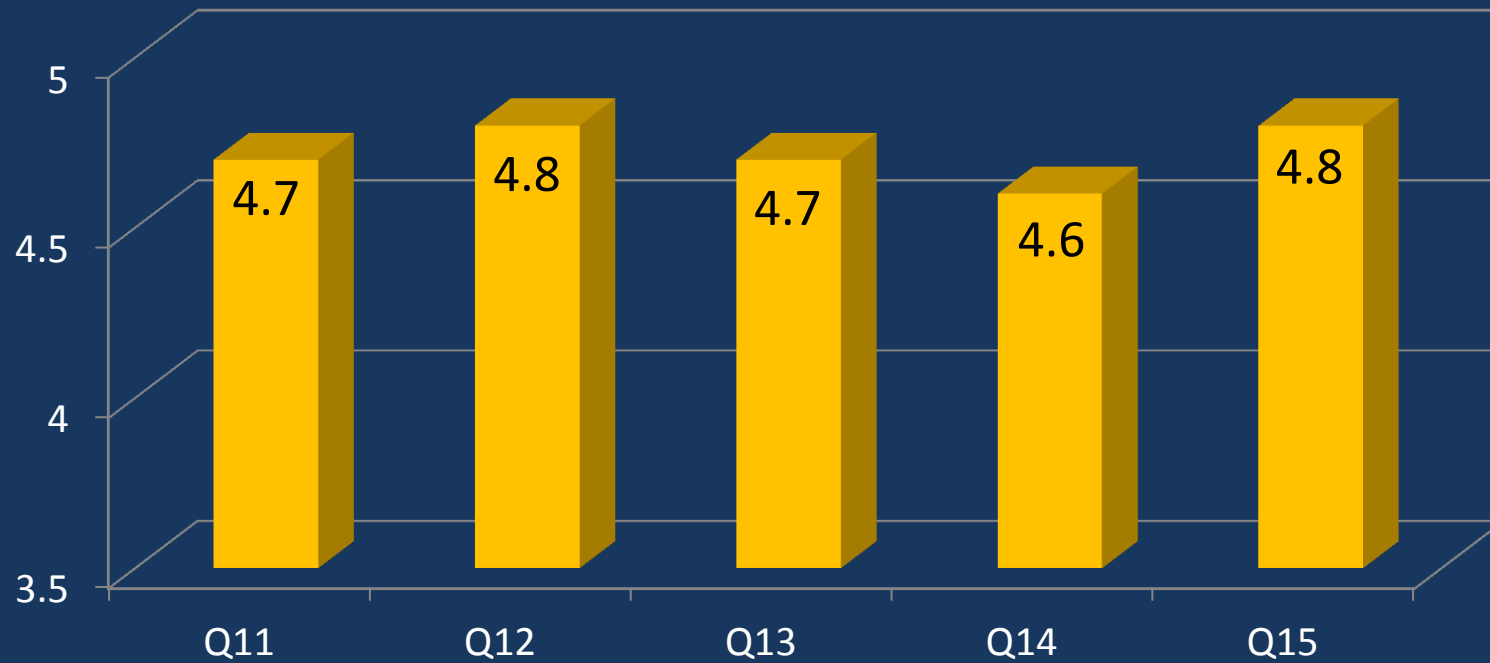
教員に関する評価の内訳



- Q7 教職員は、保育に熱心に取り組んでいると思いますか。
Q8 教職員は、園に対して誇りや愛着を持って指導をしていると思いますか。
Q9 教職員の、電話や来客への対応は適切であると思いますか。
Q10 教員は、クラス保育以外の活動や指導にも熱意を持って当たっていますか。

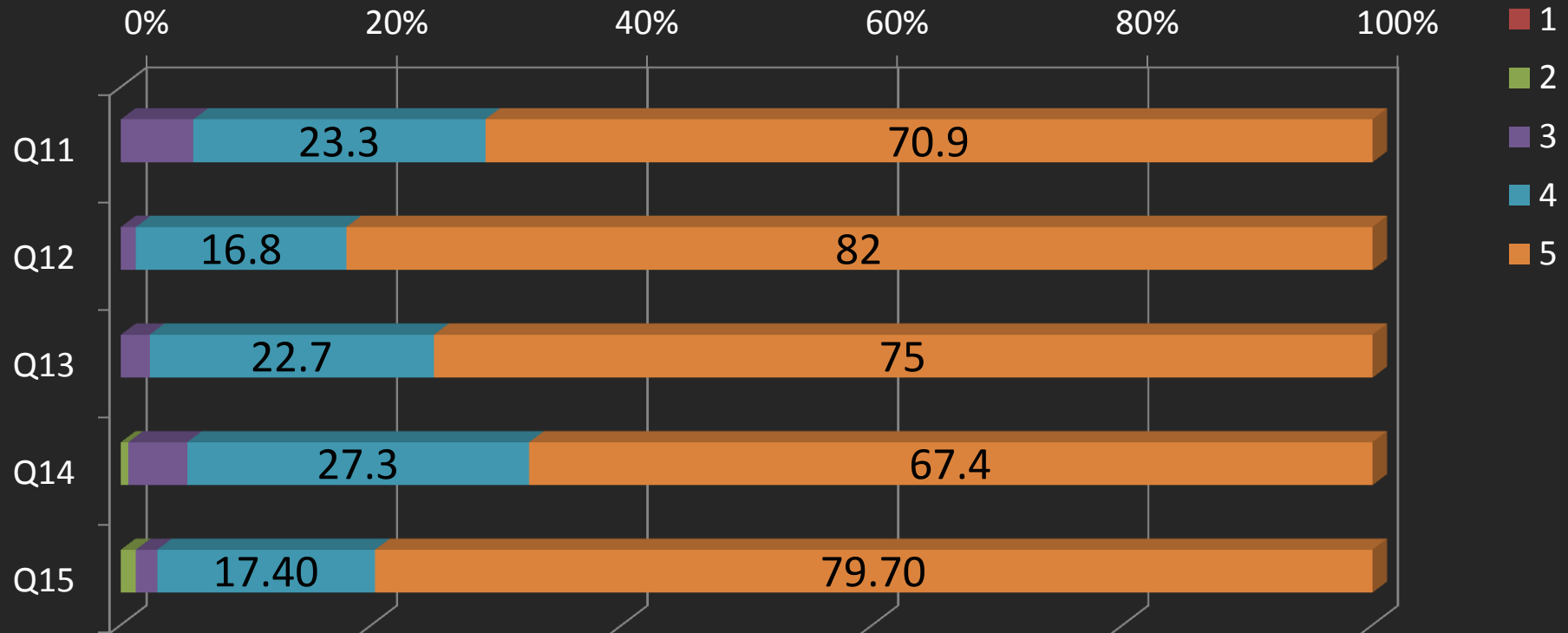
教育・クラス指導に関する評価

■ 平均値



- Q11 保育の指導方法や内容に、工夫がされていると思いますか。
Q12 お子さんは、保育を通して確実に成長していると思いますか。
Q13 お子さんは、意欲的に遊んでいると思いますか。
Q14 子ども同士の好ましい人間関係が構築されていると思いますか。

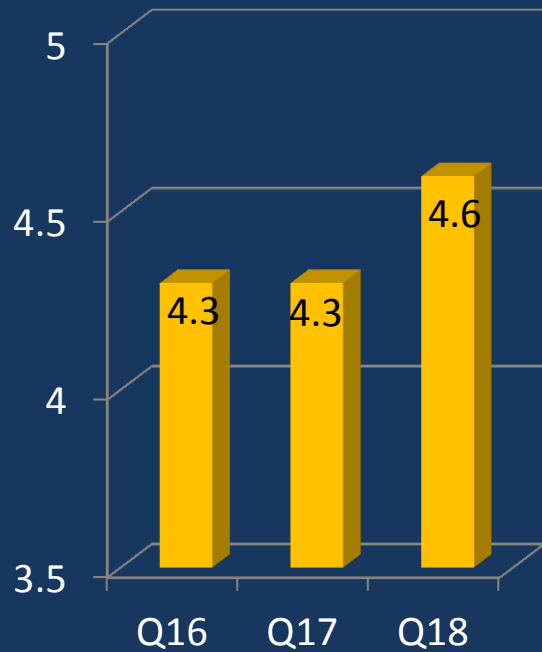
教育・クラス指導に関する評価の内訳



- Q11 保育の指導方法や内容に、工夫がされていると思いますか。
Q12 お子さんは、保育を通して確実に成長していると思いますか。
Q13 お子さんは、意欲的に遊んでいると思いますか。
Q14 子ども同士の好ましい人間関係が構築されていると思いますか。

生活習慣に関する評価

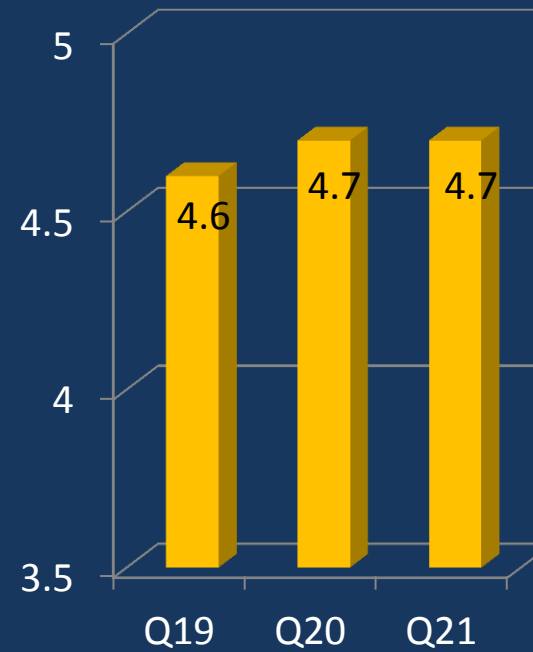
■ 平均値



- Q16 お子さんは、園で礼儀や挨拶がきちんと身に付いていると思いますか。
Q17 お子さんの頭髪や服装など、園で身だしなみがきちんと整えられていますか。
Q18 お子さんは、絵本を読んだり、進んで遊んだり、日常習慣

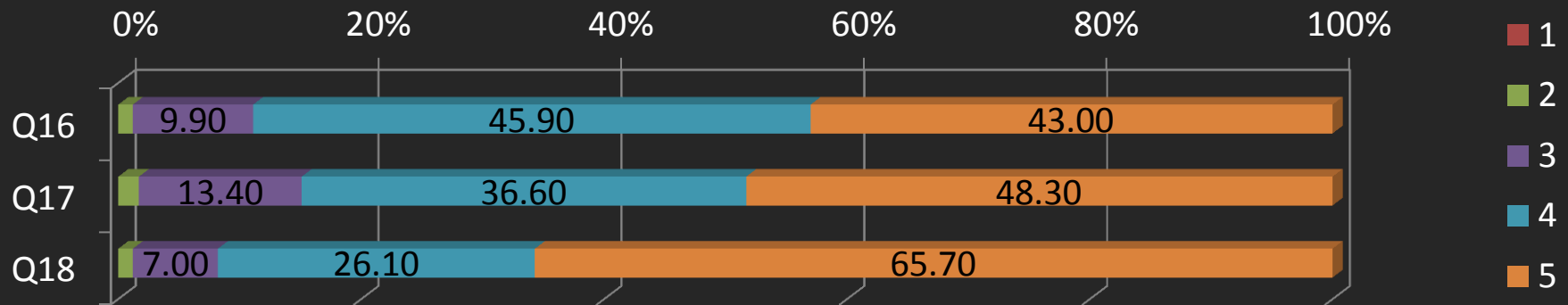
その他、園全体に関する評価

■ 平均値



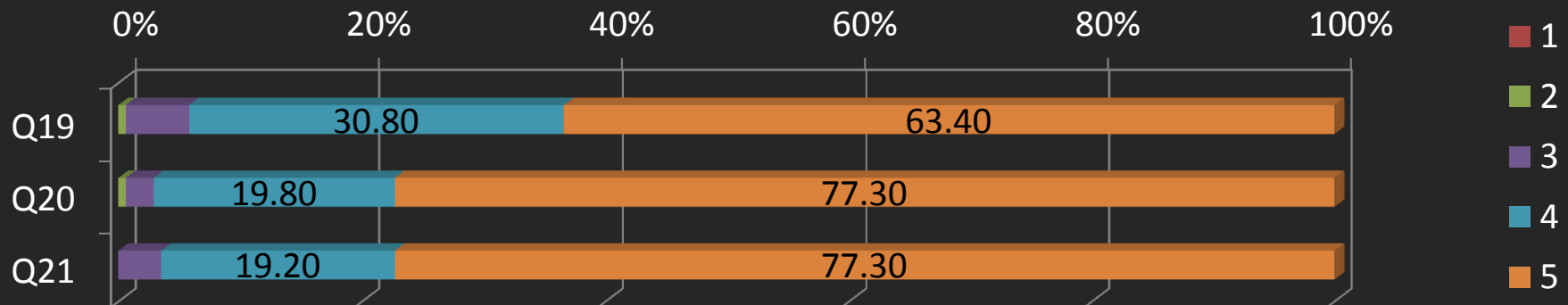
- Q19 子ども・保護者の悩みや問題に対して適切に対応していると思いますか。
Q20 お子さんは、園行事や園生活に満足していると思いますか。
Q21 本園の保育活動全般に対して満足していますか。

生活習慣に関する評価の内訳



- Q16 お子さんは、園で礼儀や挨拶がきちんと身に付いていると思いますか。
 Q17 お子さんの頭髪や服装など、園で身だしなみがきちんと整えられていますか。
 Q18 お子さんは、絵本を読んだり、進んで遊んだり、日常習慣が身に付いていると思いますか。

その他、園全体に関する評価の内訳



- Q19 子ども・保護者の悩みや問題に対して適切に対応していると思いますか。
 Q20 お子さんは、園行事や園生活に満足していると思いますか。