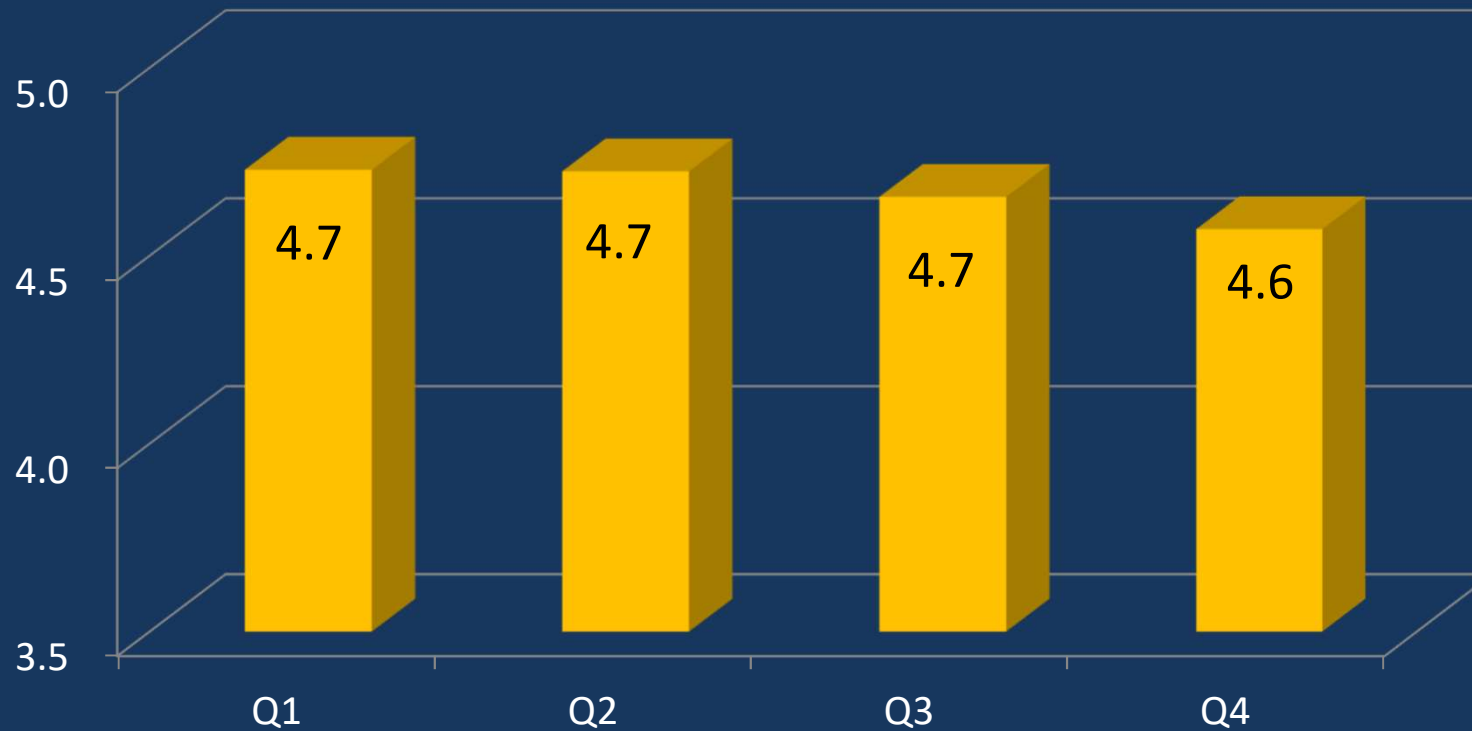


教育方針・運営管理に関する評価

■ 平均値



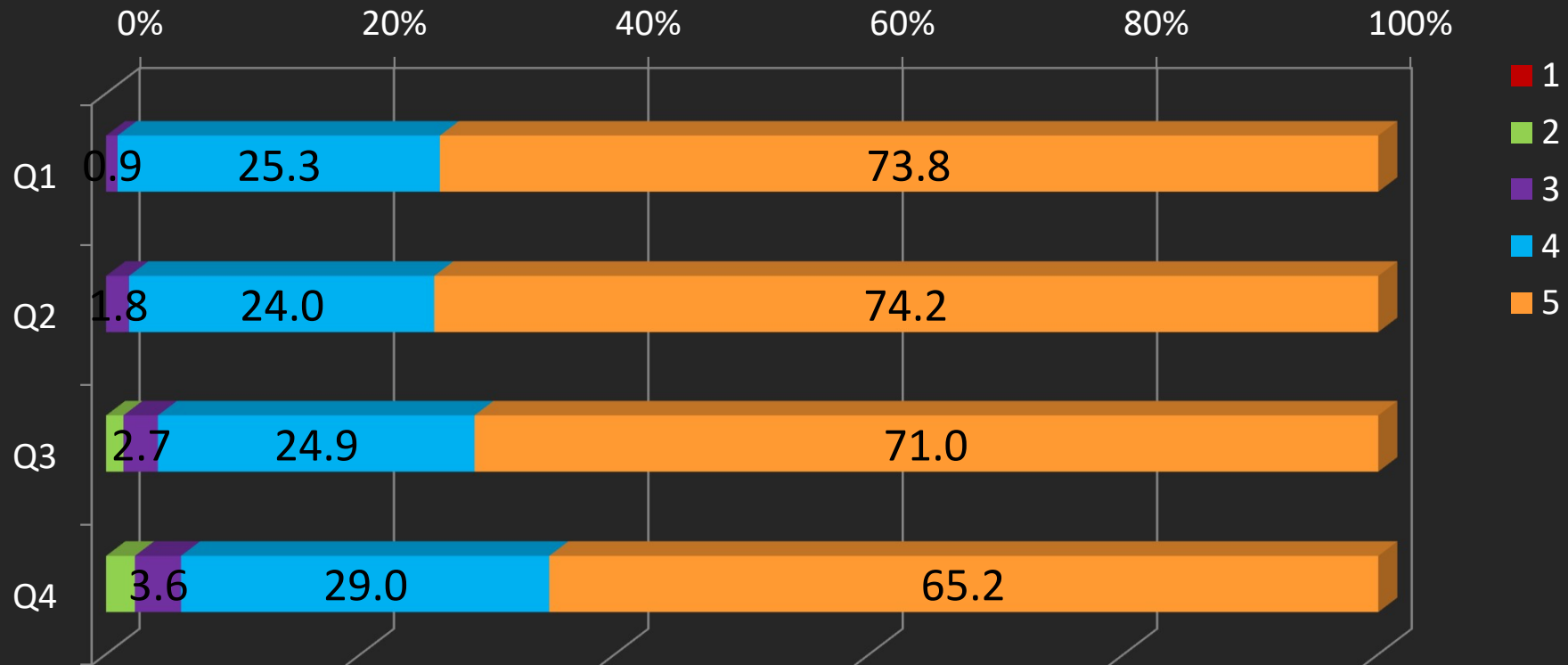
2020年度 学校評価アンケート調査

実施日 2021年3月1日～3月8日 れんらくアプリを利用 対象:本園保護者228名 回答者221名

評価基準:5そう思う 4大体そう思う 3どちらともいえない 2あまりそう思わない 1そう思わない

- Q1 園は、教育・保育方針や目標をわかりやすく伝えていると思いますか。
- Q2 園の教育・保育方針や目標が、子どもたちの育ちに活かされていると思いますか。
- Q3 園は、危機管理や安全対策に努めていると思いますか。
- Q4 園は、衛生管理に努めていると思いますか。

教育方針・運営管理に関する評価



- Q1 園は、教育・保育方針や目標をわかりやすく伝えていると思いますか。
Q2 園の教育・保育方針や目標が、子どもたちの育ちに活かされていると思いますか。
Q3 園は、危機管理や安全対策に努めていると思いますか。
Q4 園は、衛生管理に努めていると思いますか。

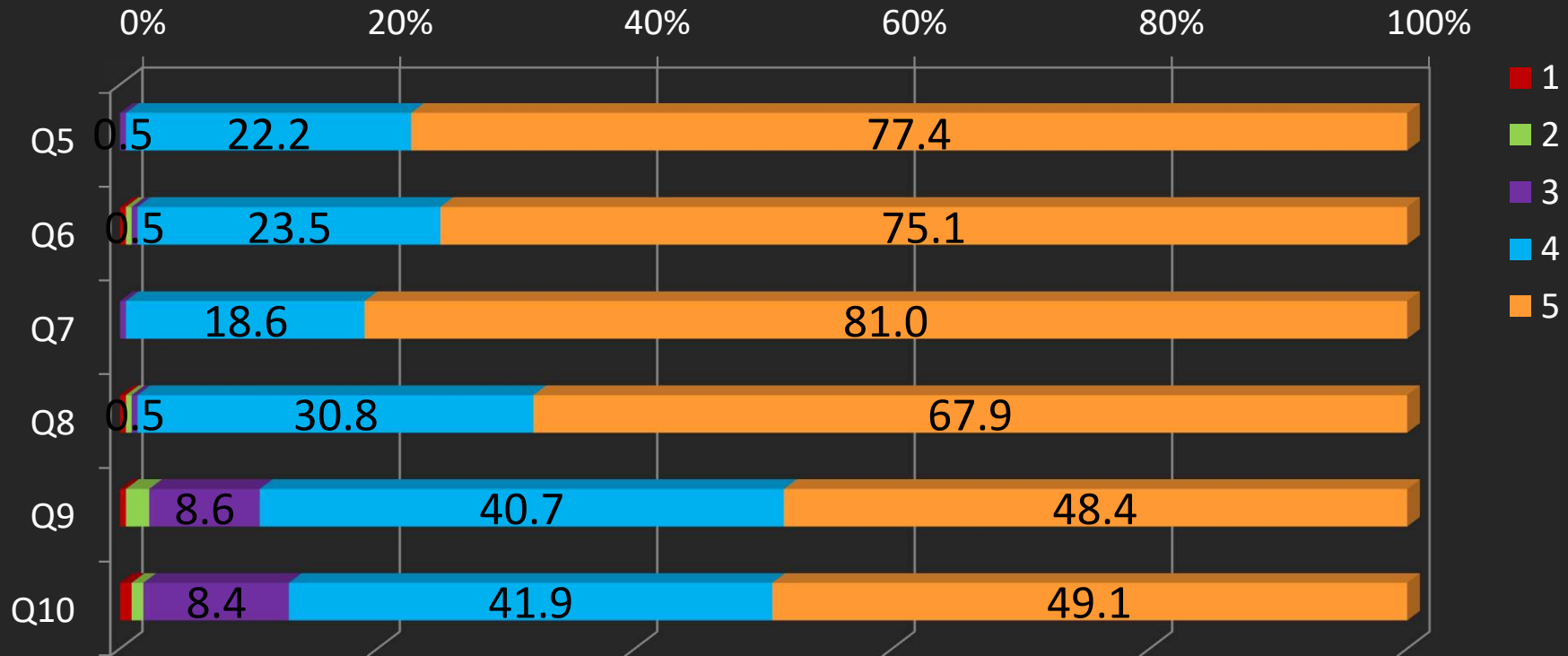
指導の状況に関する評価

■ 平均値



- Q5 子どもの発達段階や興味・関心に応じた教育・保育が行われていると思いますか。
Q6 園児一人一人を大切に受け止めた指導が行われていると思いますか。
Q7 園児が意欲的に遊べるように努めていると思いますか。
Q8 園児が豊かな人間関係をつくれるよう指導を行っていると思いますか。
Q9 礼儀や挨拶を習慣づける指導をしていると思いますか。

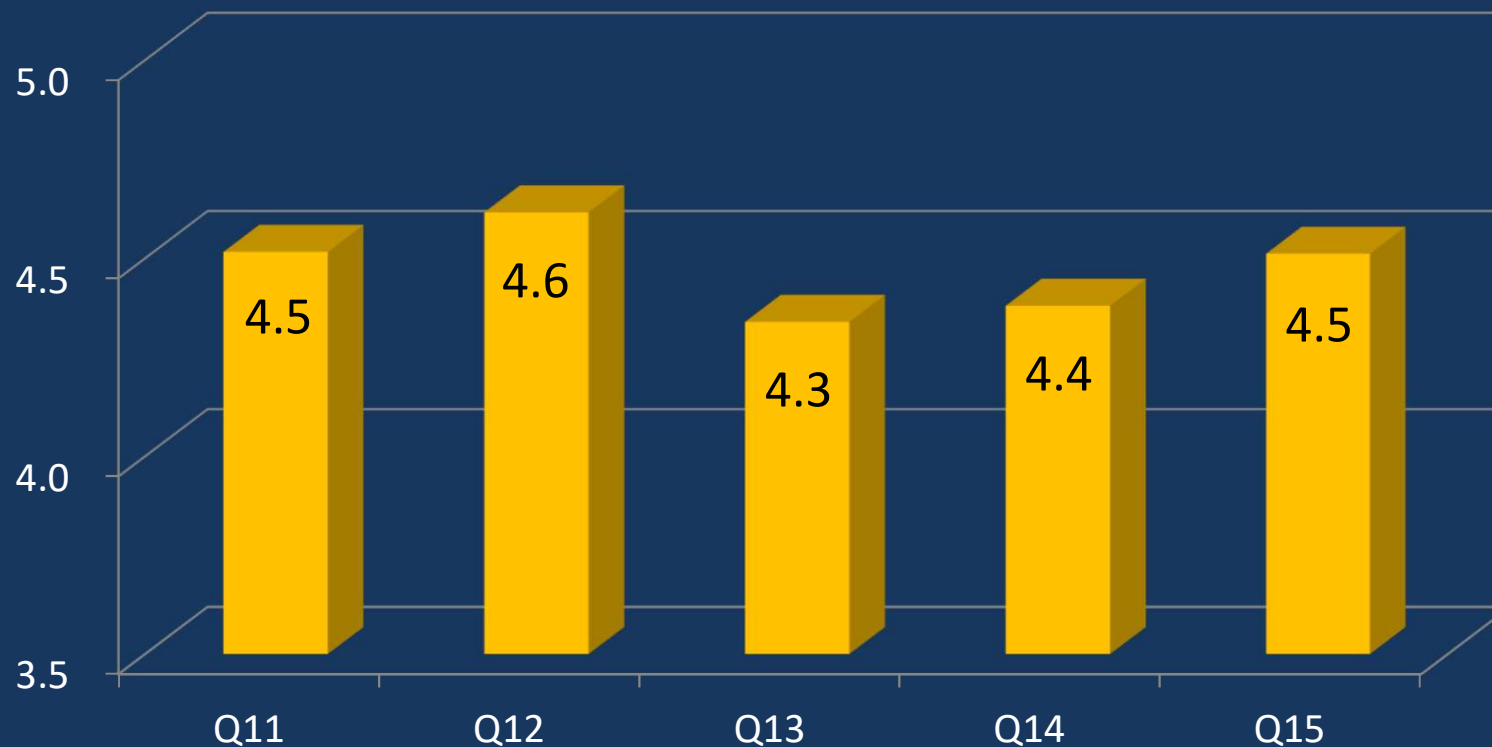
指導の状況に関する評価の内訳



- Q5 子どもの発達段階や興味・関心に応じた教育・保育が行われていると思いますか。
Q6 園児一人一人を大切に受け止めた指導が行われていると思いますか。
Q7 園児が意欲的に遊べるように努めていると思いますか。
Q8 園児が豊かな人間関係をつくれるよう指導を行っていると思いますか。
Q9 礼儀や挨拶を習慣づける指導をしていると思いますか。

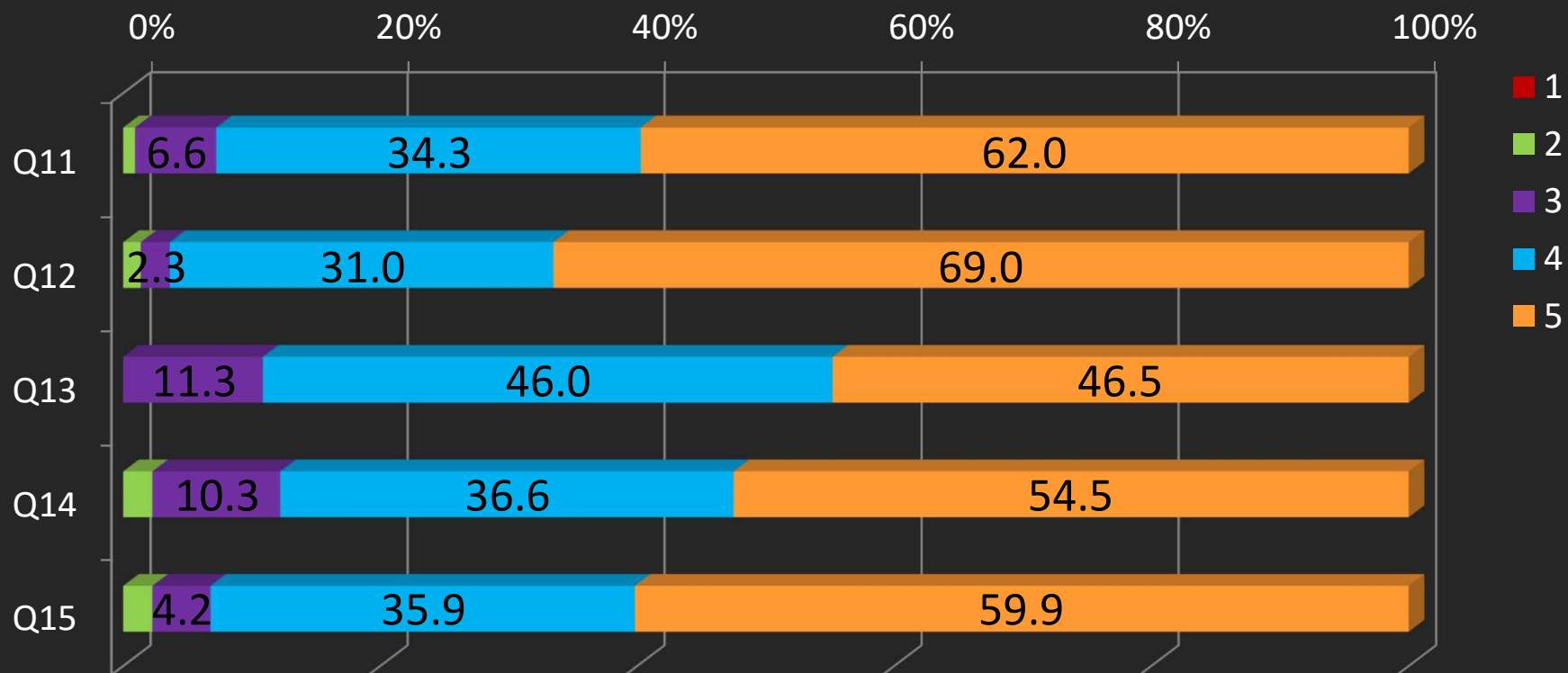
保護者との連携・子育て支援に関する評価

■ 平均値



- Q11 教職員は園児・保護者から寄せられた具体的な意見や要望に、適切に対応していると思いますか。
Q12 園だよりや保護者会など、保護者を対象とした情報を、適切に伝えていると思いますか。
Q13 保護者は、幼稚園行事に積極的に参加し、協力していると思いますか。
Q14 未就園児遊びの会の情報が知らされていますか。

保護者との連携・子育て支援に関する評価の内訳



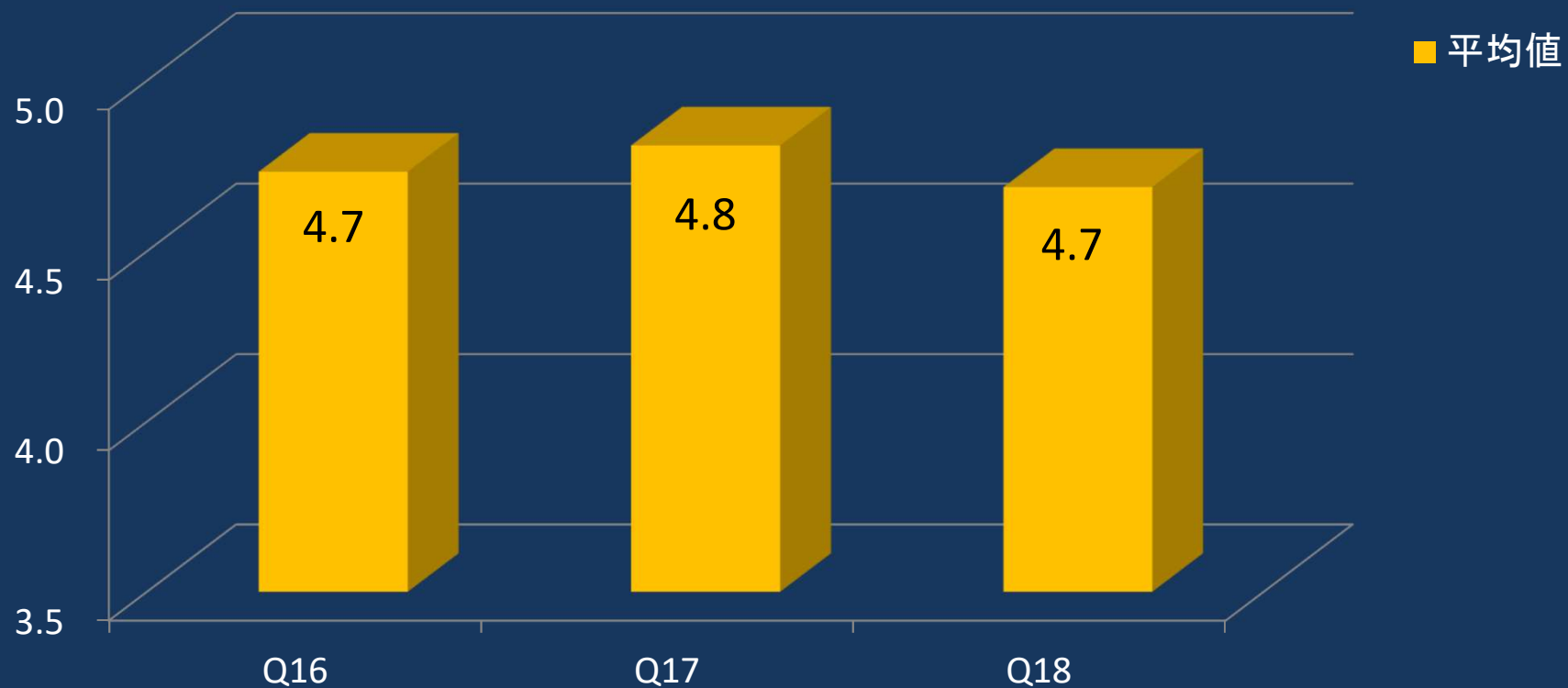
Q11 教職員は園児・保護者から寄せられた具体的な意見や要望に、適切に対応していると思いますか。

Q12 園だよりや保護者会など、保護者を対象とした情報を、適切に伝えていると思いますか。

Q13 保護者は、幼稚園行事に積極的に参加し、協力していると思いますか。

Q14 未就園児遊びの会の情報が知らされていますか。

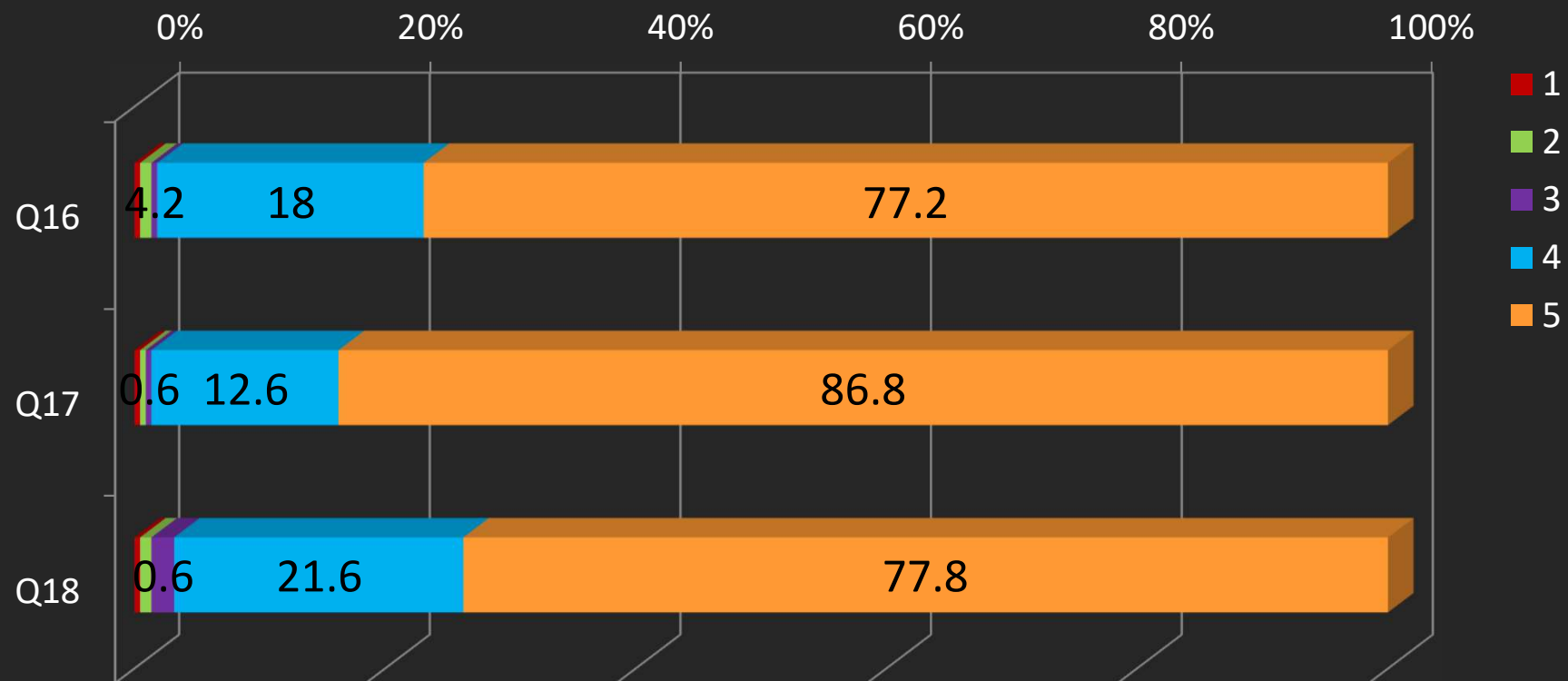
教職員に関する評価



Q16 教職員の電話や来園時の対応は適切であると思いますか。

Q17 教職員は教育・保育に熱心に取り組んでいると思いますか。

教職員に関する評価の内訳



Q16 教職員の電話や来園時の対応は適切であると思いますか。
Q17 教職員は教育・保育に熱心に取り組んでいると思いますか。